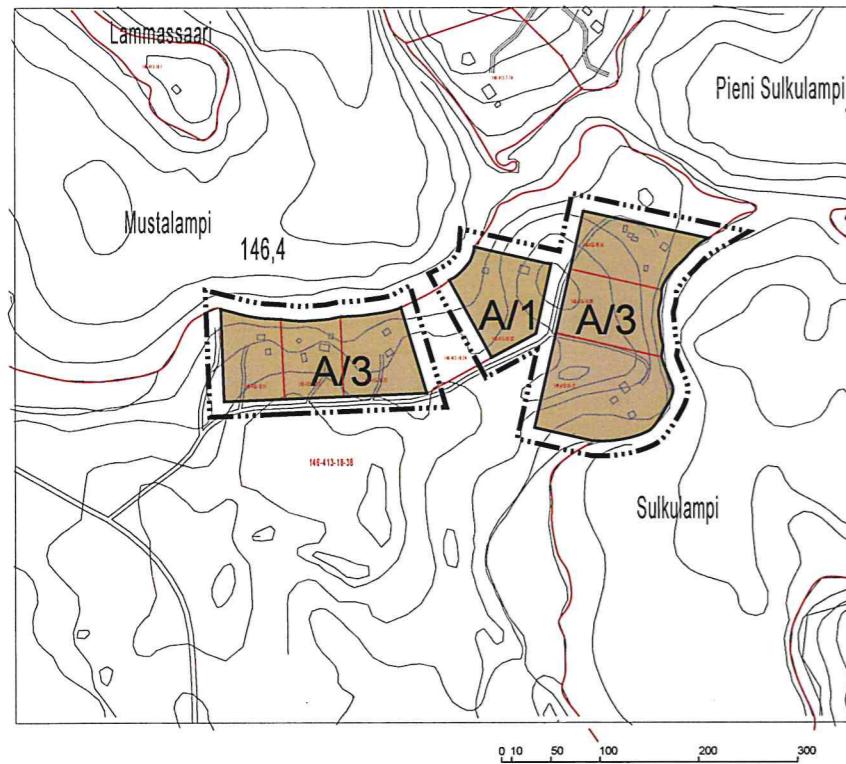


YLEISKAAVAMERKINNÄT JA -MÄÄRÄYKSET




- A/3** Asuntoalue
Luku käyttötarkoituksimerkinnän jälkeen tarkoittaa rakennuspaikkojen enimmäismäärää.
- · — · — · — 15 m kaava-alueen rajan ulkopuolella oleva viiva.
- Korttelin, korttelinosan ja alueen raja.

YLEISET MÄÄRÄYKSET

1. Yksittäisen A-rakennuspaikan kokonaisrakennusoikeus on 300 k-m².
2. Kullekin A-rakennuspaikalle saa rakentaa enintään yhden yksiasuntoisen asuinrakennuksen.
3. Rakentamisessa on noudatettava kunnan rakennusjärjestystä ja ympäristönsuojelumääräyksiä, ellei kaavassa ole toisin osoitettu.
4. Tonttien luonnontilainen maapohja tulee säilyttää poisluokien rakentamiseen tarkoitetut piha-alueet. Rantavyöhykkeen vesirajassa tulee säilyttää pääasiassa luonnontilainen vähintään 15 metrin levyinen puustoinen suojavyöhyke.
5. Rakentamista koskevia määräyksiä:
 - Saunarakennuksen, jonka kerrosala on enintään 30 m², saa rakentaa 15 metrin päähän keski-vedenkorkeuden mukaisesta rantaviivasta, milloin se jätevesien käsittelyn osalta on mahdollista. Rantasaunan katetun terassin pinta-ala saa olla enintään 50 % saunarakennuksen kerrosalasta.
 - Kevyet rakennelmat on pääsääntöisesti sijoitettava vähintään 15 metrin etäisyydelle rantaviivasta. Grillikatot ja muu vastaava avoin rakennelma saadaan sijoittaa vähintään 8 metrin päähän rantaviivasta, jos se sijoittuu rantapuuston sisään, muutoin vähintään 15 metrin etäisyydelle. Venevaja ei saa rakentaa.
 - Asuinrakennus ja muut edellä mainitsemattomat vähäistä suuremmat rakennukset tulee sijoittaa vähintään 40 metrin etäisyydelle rantaviivasta.
 - Olemassa olevaa luvittua rakennusta, jonka sijainti, koko, muoto tai muu ominaisuus poikkeaa määrätystä, saa korjata, myöntää rakennuslupaa vaativia muutostoimenpiteitä ja uudisrakentaa samankokoisena sijainnilleen.
6. Tulvalle arann rakennuksen kapillaarisen veden nousun katkaisevan kerroksen alapinnan korkeustaso on oltava N2000 +147,40 yläpuolella.
7. Jätevedet on käsiteltävä lupahetkellä voimassa olevan talousjätevesien käsittelyviemäriverkostojen ulkopuolisilla alueilla koskevan asetuksen mukaisesti ja kunnan ympäristönsuojelumääräysten mukaisesti tai liitettävä järjestettyyn vesi- ja jätevesihuoltoon mikäli sellainen alueelle järjestetään.

ILOMANTSIN KAAKKOISOSAN RANTAOSAYLEISKAAVAN MUUTOS: SULKUNIEMI 19.5.2019

ILOMANTSI (146), KUUKESENVAARA (413)
Tilat: Sulkuniemi 18:13, Sulkulahti 18:15 Lomaranta 18:21, Lepola 18:22, Honkala 18:23, Hiekkaranta 18:25 ja Kultaranta 18:26

POHJAKARTTA 1:5 000	Pohjakartta: MML maastotietokanta kiinteistörajoin 15.9.2018
Kunta: ILOMANTSI (146) Kylä: KUUKESENVAARA (413) Tila: Sulkuniemi 18:13, Sulkulahti 18:15 Lomaranta 18:21, Lepola 18:22, Honkala 18:23, Hiekkaranta 18:25 ja Kultaranta 18:26.	 KAAVAN LAATIJA: SUUNNITTELU HALTILAHTI, YKS 631

KAAVAN KÄSITTELYVAIHEET

Vireilletulo 5.2.2019
Kaavaluonnos nähtävillä 5.2. - 26.2.2019
Kaavaehdotus nähtävillä 5.6. - 7.7.2019
Ilomantsin kunnanvaltuusto 16.9.2019 § 28

*Kaavamuutos on Ilomantsin
kunnanvaltuuston päätöksen
16.9.2019 § 28 mukainen.
todistaa: Ilomantsissa 16.9.2019*

Pasi Ruohotula

